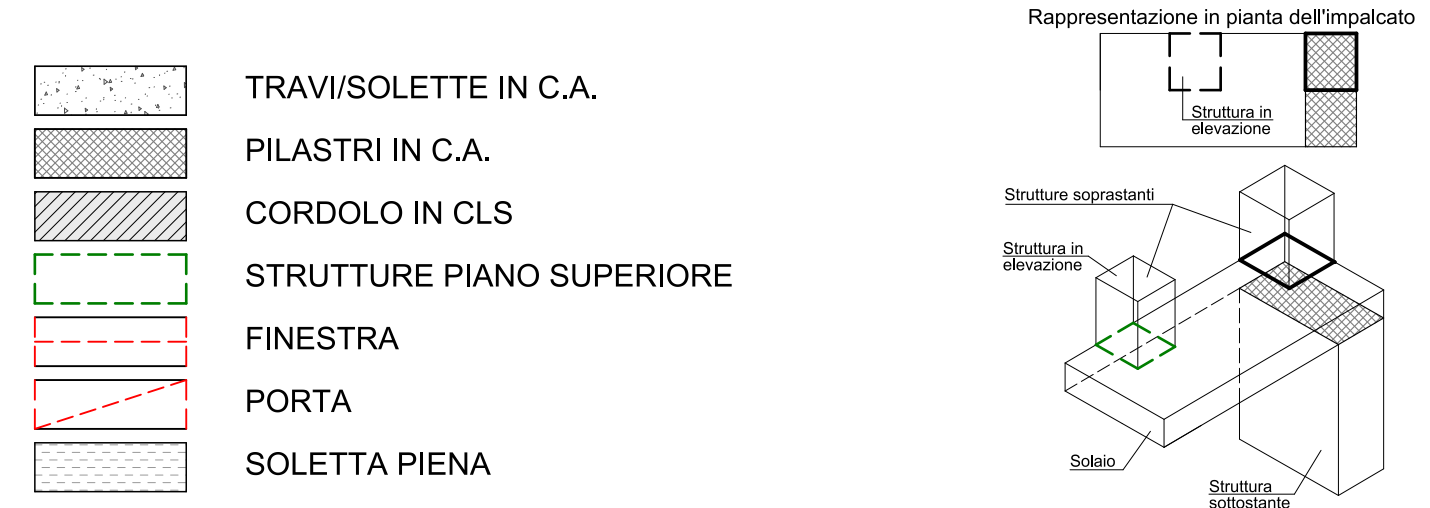


### LEGENDA RAPPRESENTAZIONE GRAFICA



- PRESCRIZIONI PER IMPALCATO:**
- La schematizzazione dei solai è indicativa solo per la direzione
  - Curare la posa e l'esecuzione dei solai a lastra evitando sbavature e imperfezioni della suola inferiore
  - Usare per i getti additivi idrofughi, fluidificanti e di ripresa idonei
  - Eventuali fori per passaggio tubazioni devono essere previsti in progetto o autorizzati dalla D.O.L.L.
  - Quote e misure da verificare in cantiere e sugli architettonici
  - I disegni e i calcoli dei solai vanno consegnati al progettista strutturale 3 gg prima del getto per la verifica e la validazione

MATERIALE FORO			TENSIONE MOMENTI			MATERIALE FORO			TENSIONE MOMENTI			SALDATURA PER GIUNTO A "T"		SALDATURA ANGOLARE TIPICA	
M10	Ø 11	Ø 11,5	90	110	M20	Ø 21	Ø 21,5	430	540			Ø 17/2		Ø 17/2	
M12	Ø 13	Ø 13,5	90	110	M22	Ø 23	Ø 24	567	747			Ø 19/2		Ø 19/2	
M14	Ø 15	Ø 15,5	144	180	M24	Ø 25	Ø 26	750	940			Ø 21/2		Ø 21/2	
M16	Ø 17	Ø 17,5	225	281	M27	Ø 28	Ø 29	1110	1385			Ø 24/2		Ø 24/2	
M18	Ø 19	Ø 19,5	309	387	M30	Ø 31	Ø 32	1500	1885			Ø 27/2		Ø 27/2	

NODI IMBULONATI		PARTICOLARE SOVRAPPOSIZIONI VERTICALI		PARTICOLARE CHIUSURA DELLE GABBIE		PARTICOLARE SOVRAPPOSIZIONI ORIZZONTALI		Diametro barre (mm)	Diametro mandrino (mm)
								Ø ≤ 16 mm	D = 4 Ø
								Ø > 16 mm	D = 7 Ø

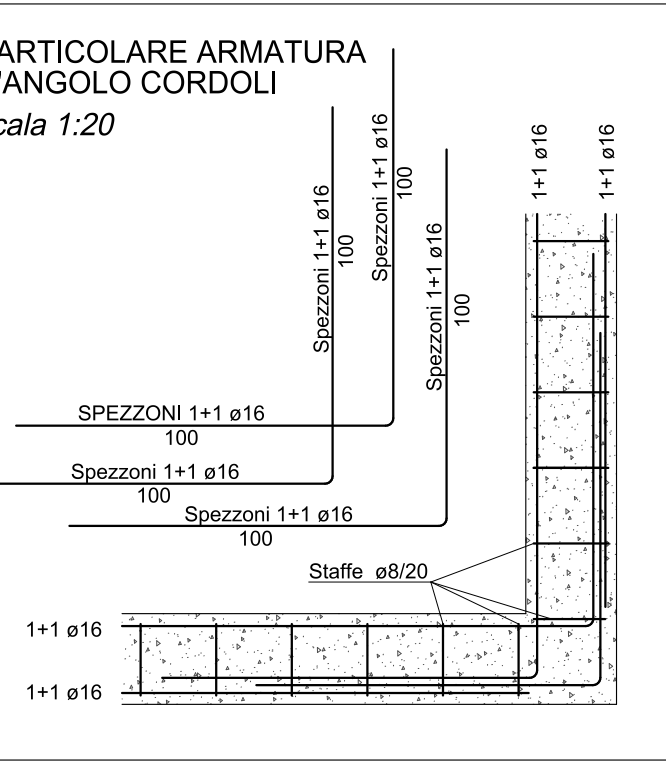
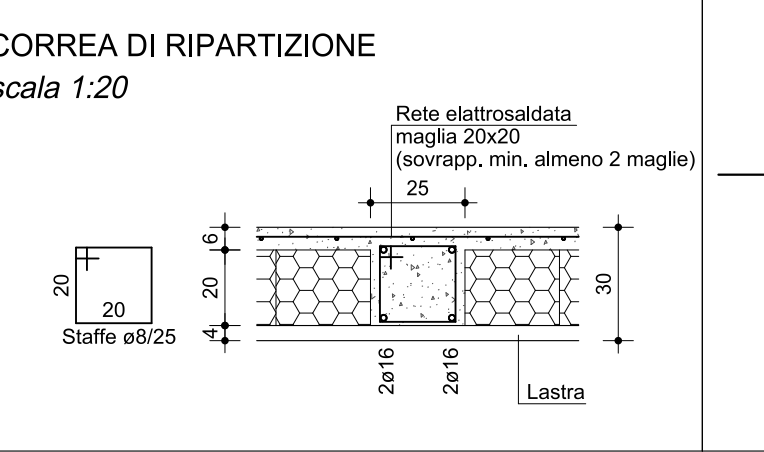
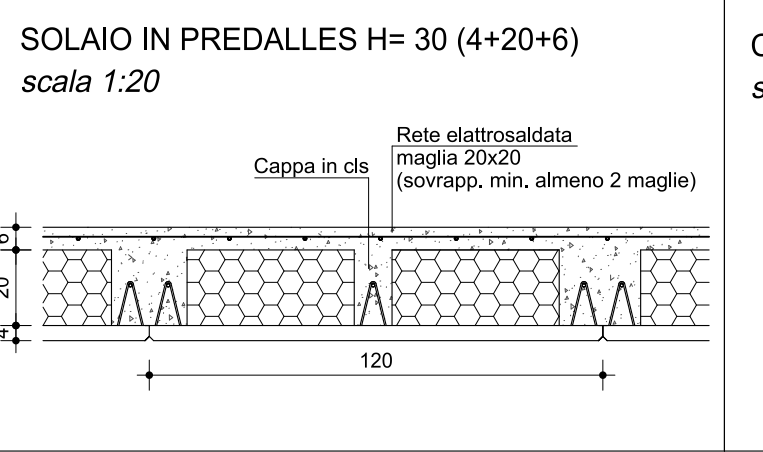
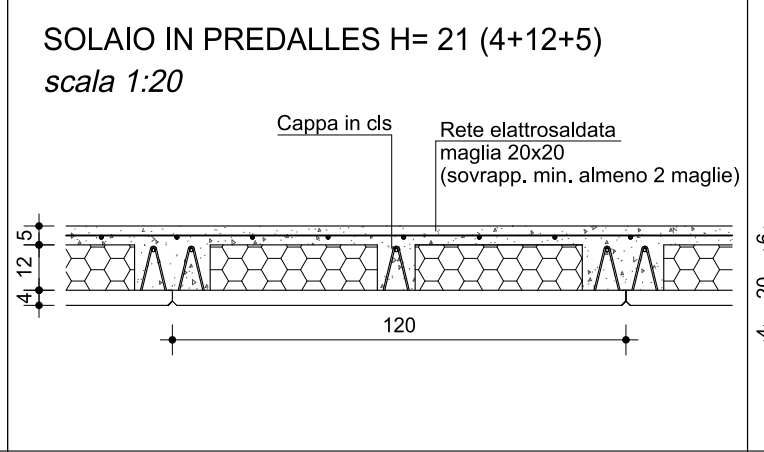
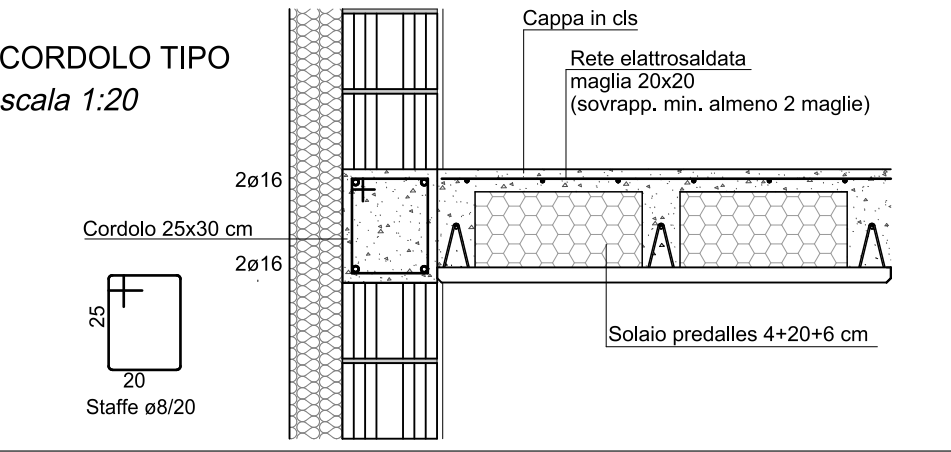
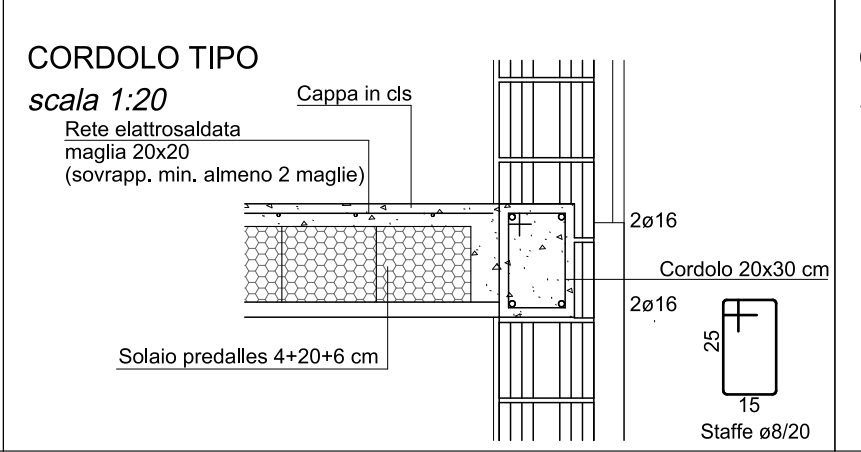
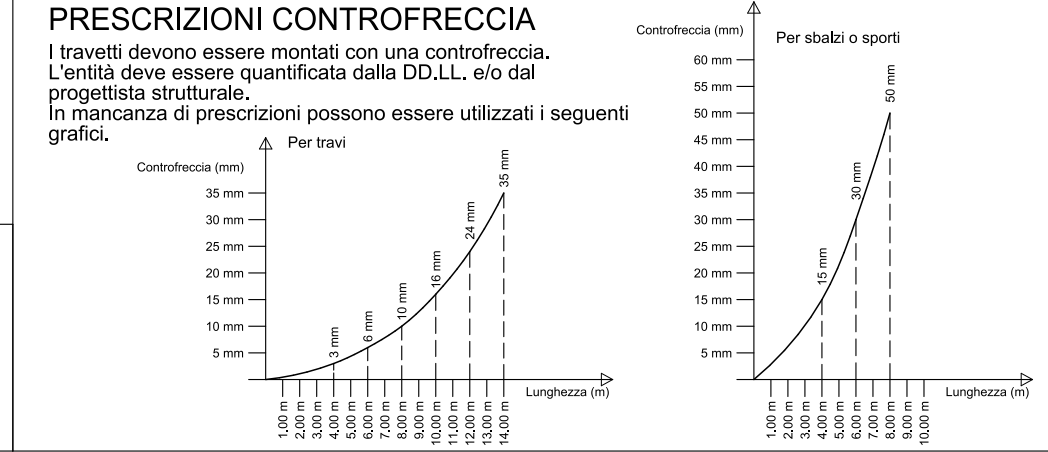
LEGNO MASSICCIO	CLASSE UNI EN 338	C24	(Ø 10 DIN 1052)	LEGNO LAMELLARE	CLASSE UNI EN 338	CL24S	(Ø 11 DIN 1052)
<b>N.B. Tutti i particolari si riferiscono agli standard previsti per ogni particolare</b>							

### PIANTA PRIMO IMPALCATO

SCALA 1:50

**PRESCRIZIONI GENERALI**  
Cordoli non specificati 2+2 e 16 staffe ø8/20  
Rompitratta ogni 1,5 m fino a stagionatura del getto

N.B. Tutte le travi e i cordoli si intendono con lastra prefabbricata passante



Regione del Veneto  
Provincia di Vicenza  
Comune di Monte di Malo

### RISTRUTTURAZIONE, EFFICIENTAMENTO ENERGETICO ED AMPLIAMENTO DELLA PALESTRA COMUNALE

#### PROGETTO ESECUTIVO



Il progettista generale:  
Ing. Lorenzo Righiele  
(firmato digitalmente)

Il Gruppo di lavoro:  
Ing. Elisa Ceccon  
Arch. G.M. Chemello  
Geom. Maurizio Canzian  
Geom. Martina Dell'Otto  
Geom. Christian Fontana

Il RUP:  
Ing. Lorenzo Righiele  
(firmato digitalmente)

Il RUP:  
geom. Paolo Rossato  
(firmato digitalmente)

REVISIONE:	DATA:	FILE:
n° 1 del 12/03/2019	28/02/2019	28/02/2019
n° 2 del	1:50 1:20	
n° 3 del		
n° 4 del		

ELABORATO:	VERIFICATO:	APPROVATO:
geom. Maurizio Canzian	arch. G.M. Chemello	Ing. Lorenzo Righiele

2019/031	282-H-STR-TAV02.4.1
----------	---------------------